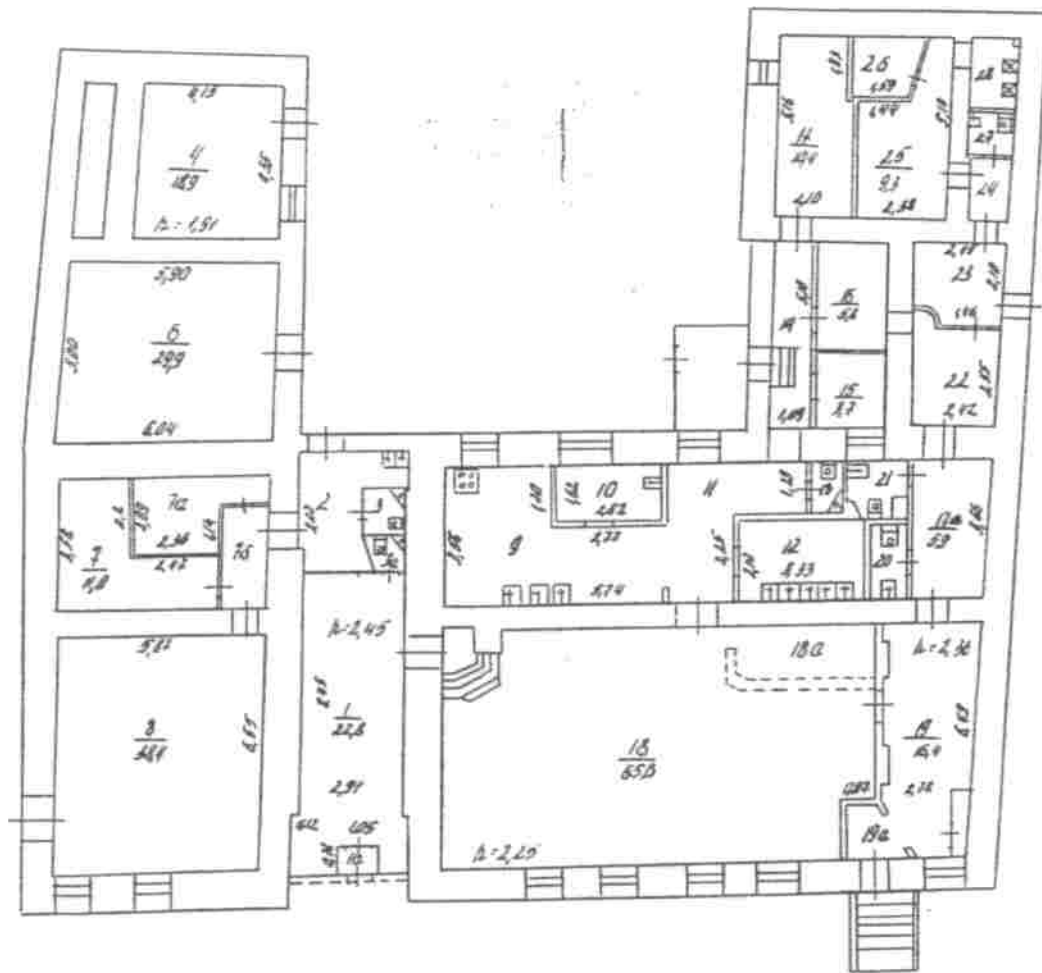


Поэтажный план
 строения лит. А
Владимир ул. В. Московское
 д. № 19 квартал уч-к

План 1/корпуса этажа

На возведение или переоборудование
 ком. 1-4, 7, 7, 7
 (жителя, квартира, комната)
 разрешение не предъявлено
 Дата 040905 Подпись Заресский



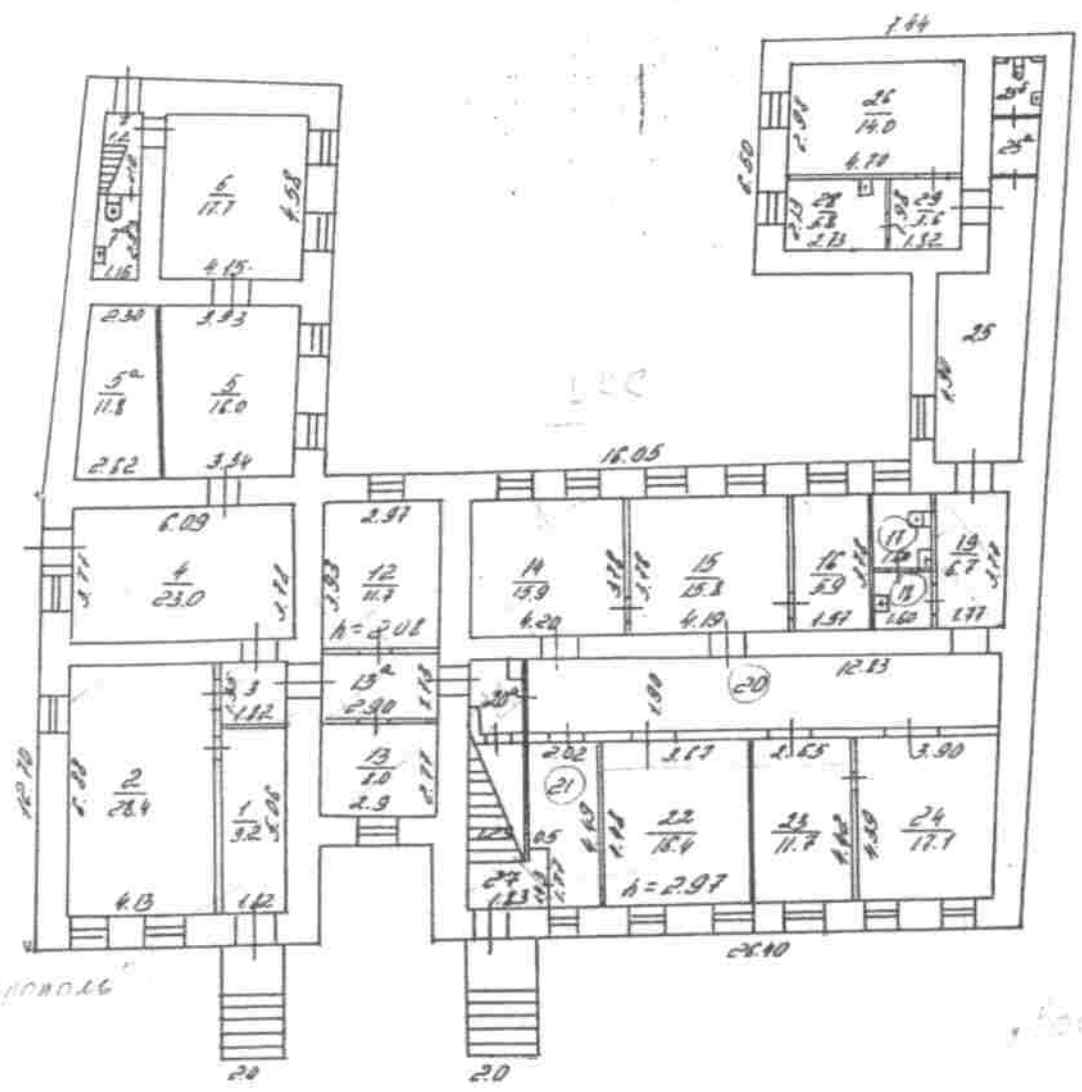
Масштаб 1:200

4.04.2005 г. Работу выполнил Заресский
 Проверил техн. Заресский
 Главный бюро инвентаризации Заресский

Поэтажный план
 строения лит. *А*
Владимир ул. *В. Масловская*
 дом. № *29* квартал _____ уч-к _____

План . *1* этажа

На возведение или переоборудование
7, 7, 13, 13, 5, 5, 25, 25, 29
 (литера, квартира, комната)
 разрешение не предъявлено
 Дата *04.04.05* Подпись *Защуров*



Масловская

1000

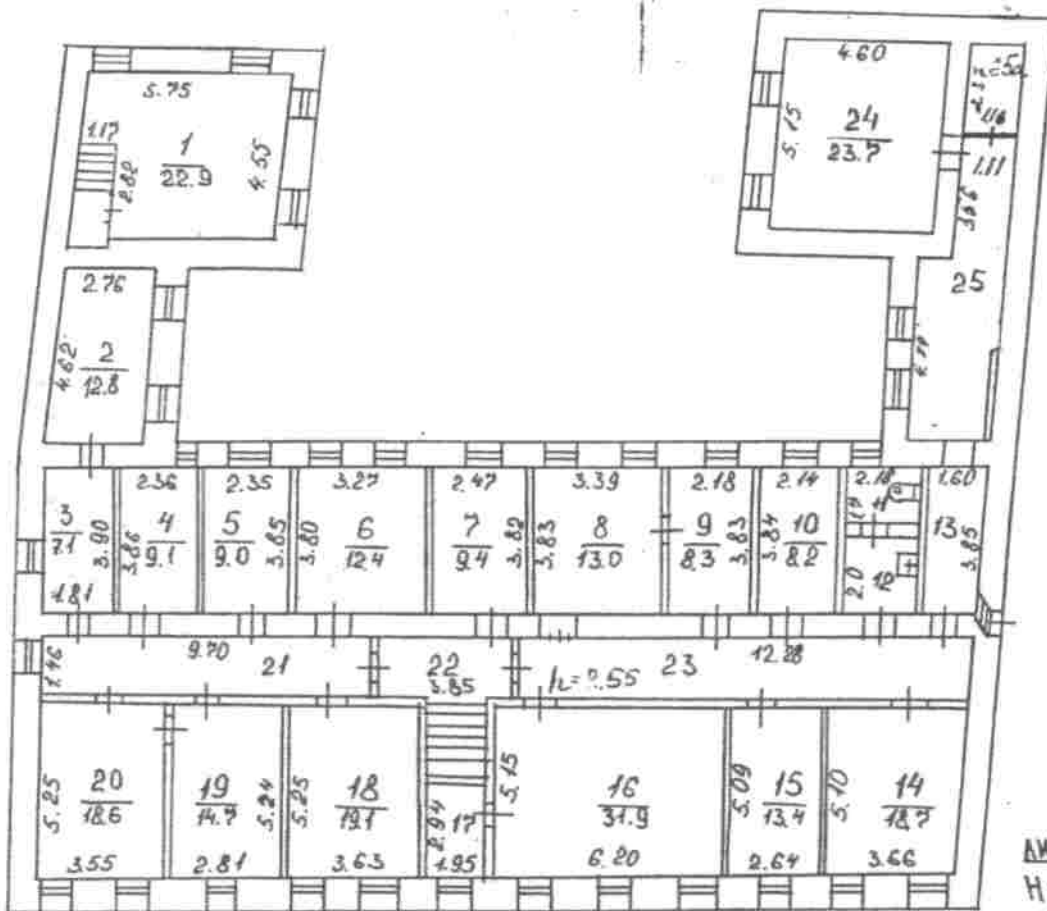
Масштаб *1:200*

4.04.2005
 Проверил *Анатолий*
 Начальник бюро инвентаризации *Защуров*

Поэтажный план
 строения лит. *А*
Владимир ул. *В. Московская*
 д. № *19* квартал *УЧ-В*

План *А* *этажа

На возведение или переоборудование <i>А.1</i> (жителя, квартиры, комнаты) разрешение не предъявлено
Дата <i>04.04.05</i> Подпись <i>Защелкин</i>



Лит. *А*
 Н=6.55

Масштаб *1:200*

4 *04* *2005* г. работу выполнил *Защелкин*
 Проверил тех. *Защелкин*
 Институт *В. В. ВЕНТРОИЗАЦИИ* *Защелкин*

ному плану строения, расч
по улице (г

№ по плану строения комнаты, кухни, коридора и т. п.	Назначение частей помещения: жилая комната, канцелярское помещение, классная комната, больничная палата, кухня, коридор и т. п.	Формула подсчета площади	под помещения				Итого (по квартире, этажу, строению)	Высота помещения по внутреннему обмеру	
			свободная		обустроенная				
			площадь	используемая	площадь	используемая			
3	4	5	6	17	18	19	20	21	22
1	кабинет							22,9	
2	кабинет							4,8	
3	коридор							4,1	
4	кабинет							9,1	
5	кабинет							9,0	
6	кабинет							12,4	
7	кабинет							9,4	
8	кабинет							13,0	
9	кабинет							8,3	
10	кабинет							8,2	
11	душевая							3,7	
12	узел ванны							4,4	
13	коридор							16,2	
14	кабинет							18,7	
15	кабинет							8,4	
16	кабинет							31,9	
17	кладовая							5,7	
18	кабинет							19,1	
19	кабинет							14,7	
20	кабинет							18,6	
21	коридор							14,2	
22	лест. клет.							9,8	
23	коридор							17,9	
24	коридор							23,7	
25	коридор							15,4	
25а	коридор							2,8	
Итого по 2 в								292,4	
Всего по зданию								291	22,8 9,9 394,0

КАДАСТРОВЫЙ ПАСПОРТ

помещения

Лист № 1 всего листов 4
Дата 12.08.2010

Кадастровый номер _____

Инвентарный номер (ранее присвоенный учетный номер) 17:401:001:007810460:0001:20000

1. Описание объекта недвижимого имущества

1.1. Кадастровый номер здания (сооружения), в котором расположено помещение _____

1.2. Этаж (этажи), на котором расположено помещение п/подвал, 1, 2

1.3. Общая площадь помещения 528,5 кв.м

1.4. Адрес (местоположение): _____

Субъект Российской Федерации	Владимирская область	
Район		
Муниципальное образование	тип	город
	наименование	Владимир
Населенный пункт	тип	
	наименование	
Улица (проспект, переулок и т.д.)	тип	улица
	наименование	Большая Московская
Номер дома	39	
Номер корпуса		
Номер строения		
Литера	А	
Номер помещения (квартиры)		
Иное описание местоположения		

1.5. Назначение помещения нежилое

(жилое, нежилое)

1.6. Вид помещения в многоквартирном доме _____

(комната, квартира)

1.7. Номер помещения на поэтажном плане _____

4, 6 - п/подвал эт. | 4-7, 7а, 12-16, 20а - 1 эт. | 1-25а - 2 эт.

1.8. Предыдущие кадастровые (условные) номера объекта недвижимого имущества: _____

1.9. Примечание: Составлено по данным технической инвентаризации по состоянию на 03.08.10 г.
Помещение переоборудовано. Разрешение не предъявлено.

1.10 ФГУП "РОСТЕХИНВЕНТАРИЗАЦИЯ - ФЕДЕРАЛЬНОЕ БТИ" Владимирский филиал

Свидетельство об аккредитации серия РН-1 № 000364 от 14.12.2007 г.

(наименование органа или организации)

И.о. начальника отдела ТИОН
(полное наименование должности)
исп. Максимова М. В.
рук. гр. Пустовойтенко С. К.



Варенцова И.С.
(инициалы, фамилия)

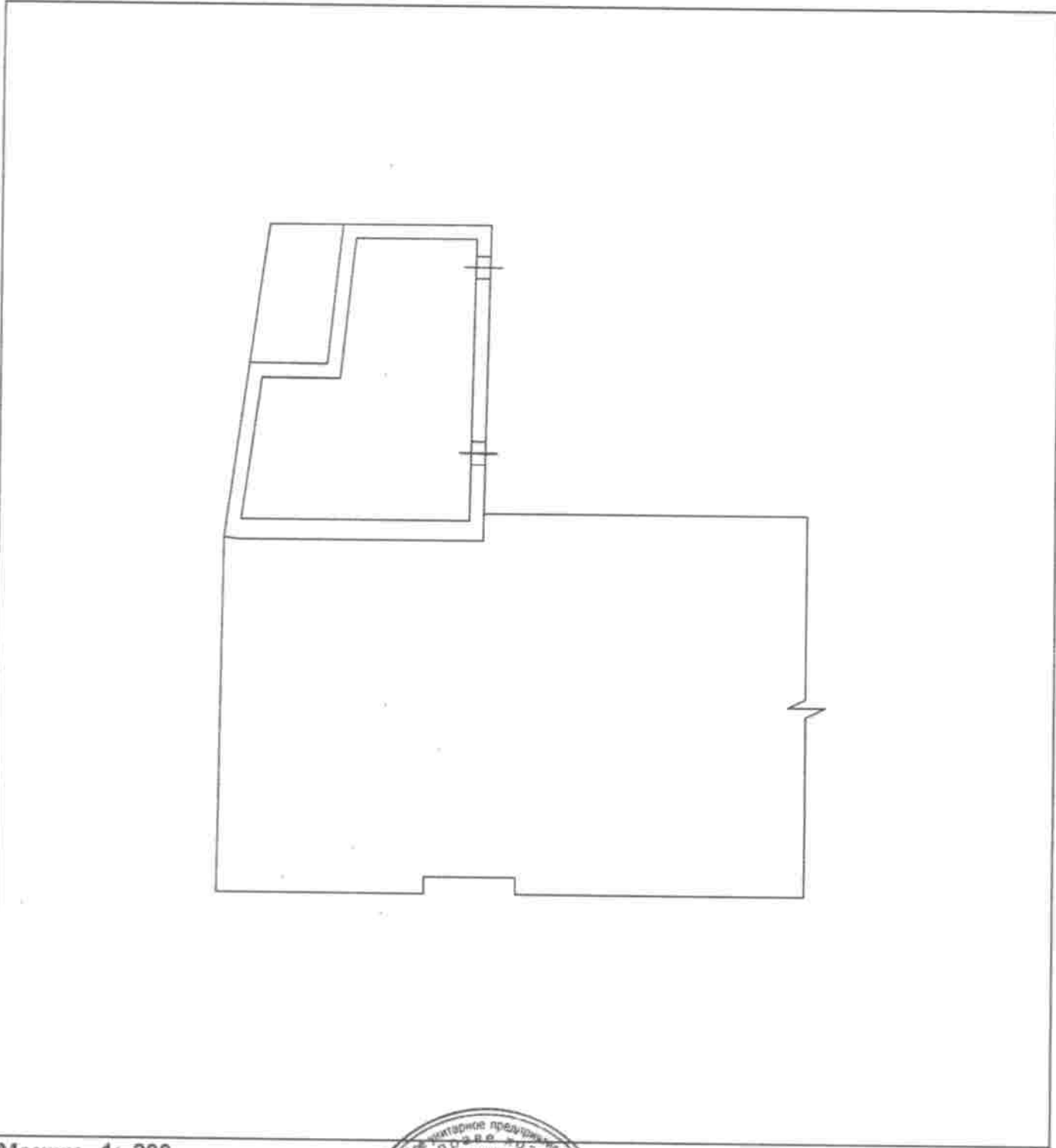
КАДАСТРОВЫЙ ПАСПОРТ ПОМЕЩЕНИЯ

Лист № 2 всего листов 4

Кадастровый номер _____

Инвентарный номер (ранее присвоенный учетный номер) 17:401:001:007810460:0001:20000

2. План расположения помещения на п/подв этаже



Масштаб 1: 200

И.о. начальника отдела ТИОН
(полное наименование должности)



Варенцова И.С.
(инициалы, фамилия)

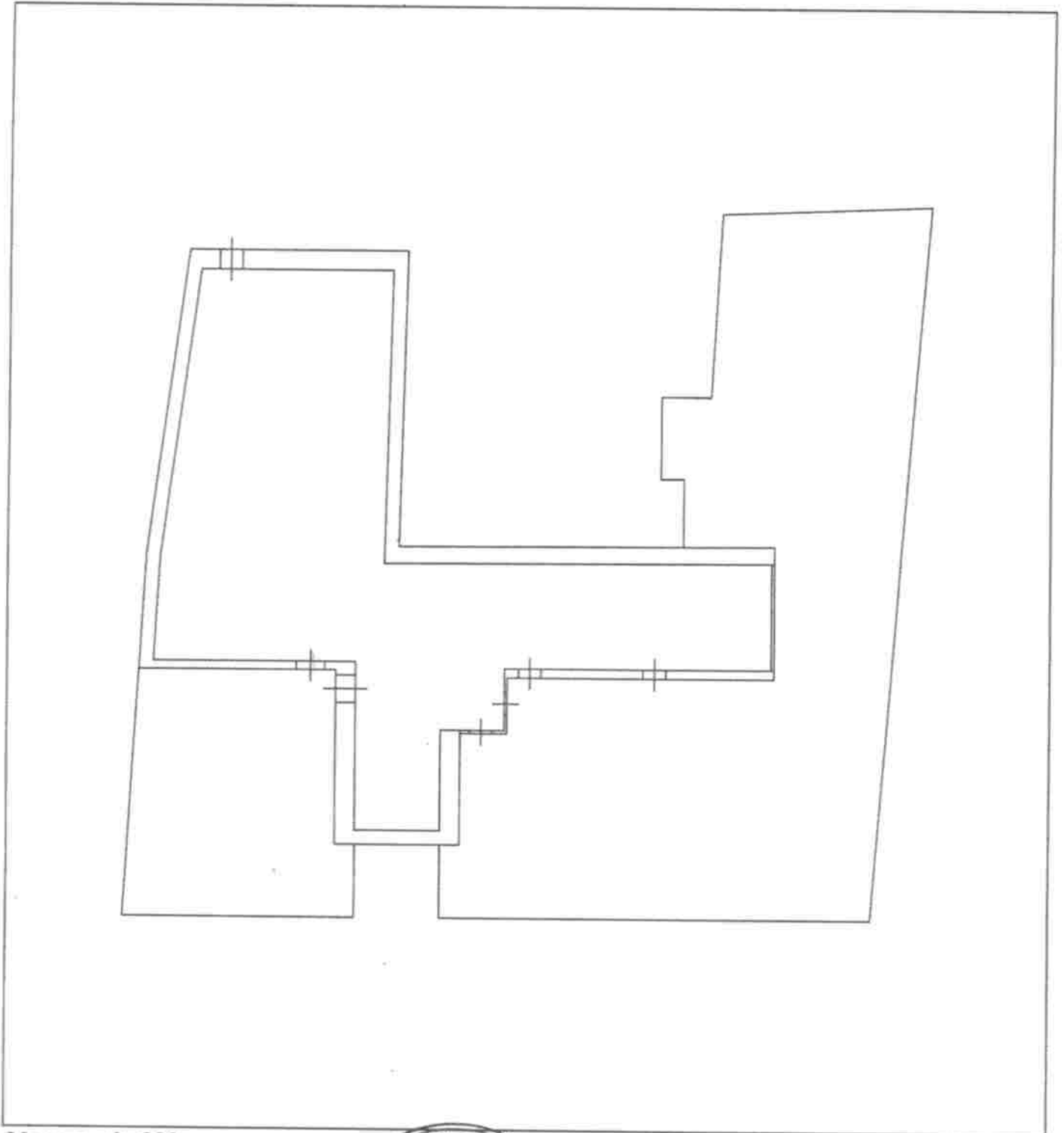
КАДАСТРОВЫЙ ПАСПОРТ ПОМЕЩЕНИЯ

Лист № 3 всего листов 4

Кадастровый номер _____

Инвентарный номер (ранее присвоенный учетный номер) 17:401:001:007810460:0001:20000

2. План расположения помещения на I этаже



Масштаб 1: 200

И.о. начальника отдела ТИОН
(полное наименование должности)



Варенцова И.С.
(инициалы, фамилия)

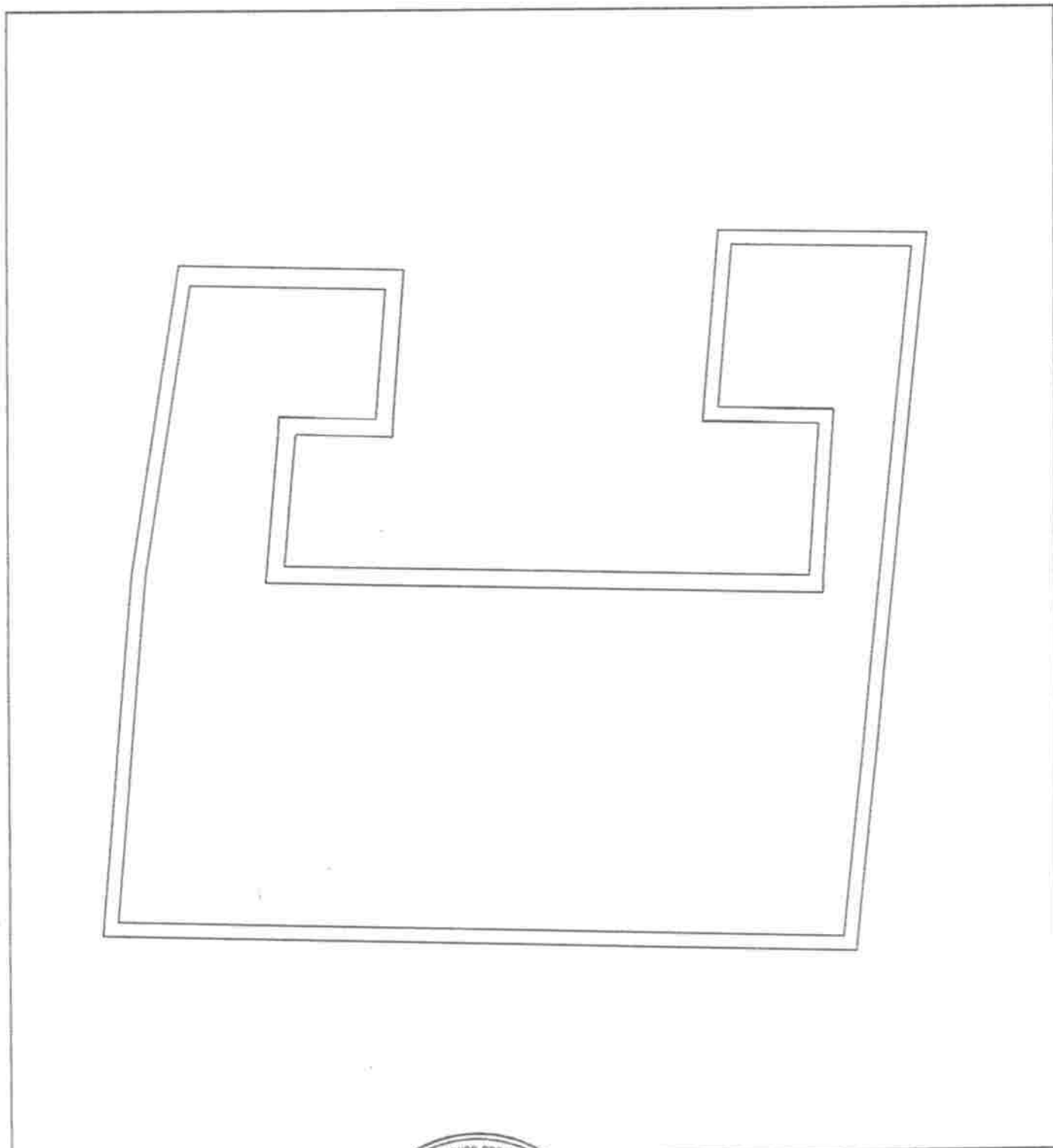
КАДАСТРОВЫЙ ПАСПОРТ ПОМЕЩЕНИЯ

Лист № 4 всего листов 4

Кадастровый номер _____

Инвентарный номер (ранее присвоенный учетный номер) 17:401:001:007810460:0001:20000

2. План расположения помещения на II этаже



Масштаб 1: 200

И.о. начальника отдела ТИОН
(полное наименование должности)



Варенцова И.С.
(инициалы, фамилия)